

VAC-PACT-PILOTPROJEKT
VERTRAUEN IN IMPFSTOFFE –
AUFKLÄRUNG, KOMMUNIKATION &
VERTRAUEN ZWISCHEN PATIENTEN UND
GESUNDHEITSPERSONAL

Impfung & Atemwegser- krankungen



Gefördert von der
Europäischen Union



Der aktuelle Stand

- Jedes Jahr erkranken weltweit tausende Erwachsene an Krankheiten, die durch eine Impfung vermeidbar wären.
- Bei Menschen mit **Atemwegserkrankungen** führen **Krankheiten, gegen die es einen Impfschutz gibt**, besonders häufig zu Komplikationen.

Die Weltgesundheitsorganisation (WHO) schätzt:

262 Millionen Menschen

weltweit haben Asthma


65 Millionen Menschen

haben eine chronisch obstruktive Lungenerkrankung (COPD)

... und **weitere Millionen** leiden unter allergischer Rhinitis und anderen nicht ausreichend diagnostizierten chronischen Atemwegserkrankungen.

Impfungen sind wichtig, um gesund zu bleiben.
Sprechen Sie mit Ihrem Arzt über Ihre individuelle Situation und Ihre gesundheitlichen Bedürfnisse und vervollständigen Sie Ihren Impfschutz.

Grundwissen Atemwegserkrankungen



Chronische Atemwegserkrankungen sind chronische Erkrankungen der Atemwege und anderer Teile der Lunge. Sie lassen sich in **obstruktive Lungenerkrankungen** und **restriktive Lungenerkrankungen** einteilen.



- **Bei einer obstruktiven Lungenerkrankung** wie Asthma, chronisch obstruktiver Lungenerkrankung (COPD) und Bronchiektase ist es schwieriger, Luft auszuatmen.

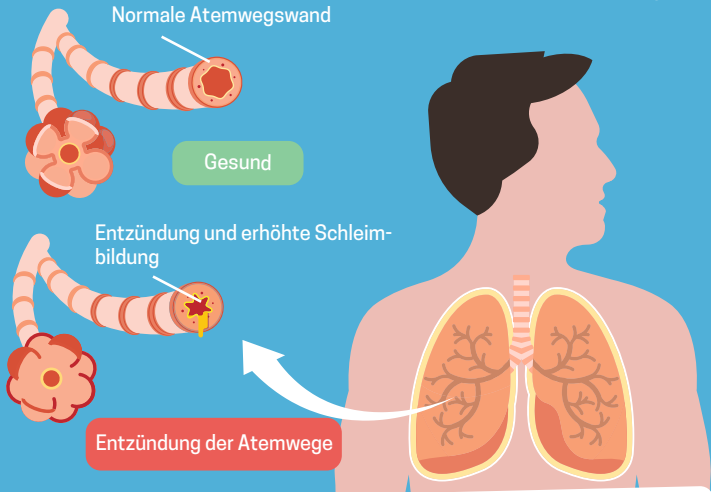
- **Restriktive Lungenerkrankungen**, wie Lungenfibrose, chronische Nebenhöhlenentzündungen und berufsbedingte pulmonale Erkrankungen, verringern die Fähigkeit, Luft einzuatmen.



Chronische Atemwegserkrankungen sind noch nicht heilbar, aber **mit Therapie, Vorsorge und geänderten Lebensgewohnheiten können Sie damit lange und gesund leben!**

Grundwissen Atemwegserkrankungen

...Fortsetzung



- Bei einem **gesunden Patienten** sind die Schleimhäute der Atemwege nicht entzündet oder verschleimt.
- Bei Patienten mit **einer Entzündung der Atemwege** sind die Schleimhäute der Atemwege dagegen verdickt und verschleimt, was das Atmen erschweren kann.

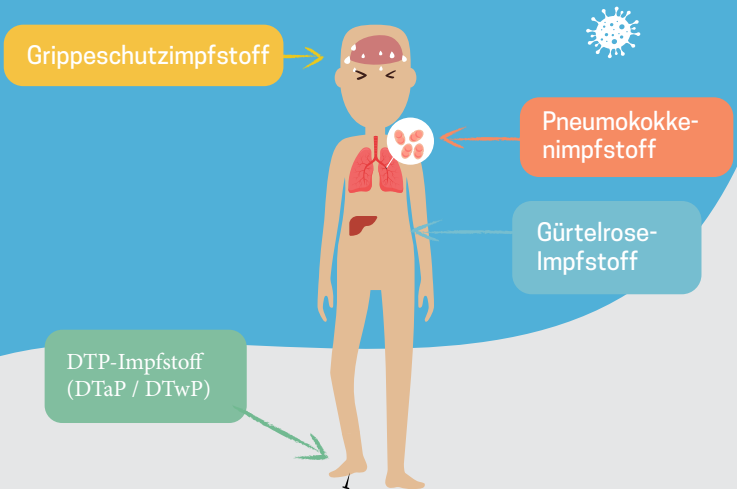
Bestimmte Erkrankungen, die sich durch eine Impfung verhindern lassen, verursachen auch Schwellungen in Atemwegen und Lunge. Die Kombination beider Erkrankungen kann zu Lungenentzündung und anderen schweren Atemwegserkrankungen führen.



Wichtige Impfungen

Man weiß, dass **Menschen mit Atemwegserkrankungen** in Bezug auf Krankheiten, die durch eine Impfung vermeidbar sind, einem höheren Gesundheitsrisiko ausgesetzt sind.

Die Center for Disease Control and Prevention (CDC) empfehlen folgende vier Impfungen, um diese Gesundheitsrisiken zu mindern:



- Bestimmte Impfstoffe werden für Menschen mit geschwächtem Immunsystem nicht empfohlen. **Sprechen Sie mit Ihrem Arzt über Ihr individuelles Risiko.**
- Nicht vergessen: Regelmäßige Arztbesuche sind eine gute Gelegenheit zur Behandlung und Kontrolle von Atemwegserkrankungen und die Wissensvermittlung.



COVID-19

Am 11. März 2020 hat die WHO COVID-19, **eine ansteckende Atemwegserkrankung**, die durch ein neu entdecktes Coronavirus ausgelöst wird, als Pandemie eingestuft, die Menschen jeden Alters gefährdet.

- In der Regel treten 3-7 Tage nach der Infektion mit dem Virus Symptome auf, in Einzelfällen kann dies jedoch bis zu 14 Tage dauern.

Häufige Symptome



Fieber



Husten



Atemnot



Müdigkeit



Muskelschmerzen

- In seltenen Fällen kann eine Infektion zu einer Lungenentzündung, Nierenerkrankung und sogar zum Tod führen.
- Menschen mit Atemwegserkrankungen gelten als **COVID-19-Hochrisikogruppe** und entwickeln häufiger schwere Symptome.
- Schwere Verläufe bei COVID-19 sind **mit einem höheren Alter** (über 60 Jahre) und **mehreren Grunderkrankungen verbunden**. Aktuelle Daten deuten darauf hin, dass auch Männer etwas stärker gefährdet sind.

COVID-19

...Fortsetzung

Angesichts ihres höheren Erkrankungsrisikos durch COVID-19 ist es wichtig, dass Menschen mit Atemwegserkrankungen bei den Impfkampagnen als Gruppe mit hoher Priorität eingestuft werden.

Bis September 2021 hat die Europäische Arzneimittel-Agentur (EMA) folgende COVID-19-Impfstoffe in der Europäischen Union zugelassen: **Comirnaty** (Pfizer-BioNTech), **Spikevax** (Moderna), **Vaxzevria** (AstraZeneca) und **Janssen**.



Fundierte Entscheidung

Es ist wichtig, Ängste und Zweifel gegenüber Impfungen in einem **offenen Dialog auf Grundlage wissenschaftlicher Daten** auszuräumen. Wir brauchen **eine lebenslange Impfbereitschaft** durch gemeinsame faktengestützte Entscheidungsprozesse!

Die Charta der Patientenbeteiligung des Europäischen Patientenforums setzt sich durch die folgenden Grundsätze für ein Gesundheitswesen ein, bei dem der Patient im Mittelpunkt steht:

Sie sind mehr als Ihre Erkrankung!

Sie haben so viel Einfluss, wie Sie wollen.

Sie sind bei allen Entscheidungen zu Ihrer Gesundheit ein gleichwertiger Partner.

Sie haben Anspruch auf alle nötigen Informationen in leicht verständlicher Form, auch auf Ihre Krankenakte.

Medizinische Fachkräfte und das Gesundheitssystem fördern aktiv die Gesundheitskompetenz aller.

Sie werden im Umgang mit Ihrer Erkrankung laufend unterstützt. Fragen Sie einfach!

Ihre Erfahrung ist ein wichtiger Maßstab für die Qualität der Gesundheitsversorgung.

Sie können Gesundheitsdienstleistungen auch durch Bewertung und Mitgestaltung so anpassen, dass sie für alle besser funktionieren.