

NEED OF CHANGE THE PERSPECTIVE ON LUNG CANCER

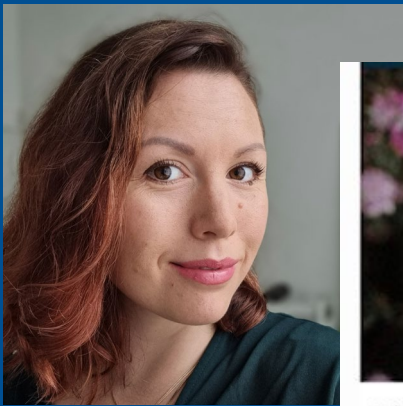
Mia Rajalin PhD, lic. psychologist

Director of Studies, Region Stockholm

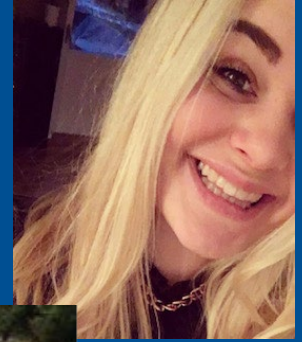
Member of the Board, the Swedish Lung Cancer Association and Vision Zero Cancer

mia.rajalin@regionstockholm.se





'She embraced life and lived it to the fullest, despite her lung cancer diagnosis at 28'



- 70% OF MEN UNDER 40 ARE NEVERSMOKERS

- 51% OF WOMEN UNDER 40 ARE NEVERSMOKERS

MORE THAN 70% SEEK PRIMARY CARE

COUGH, TIREDNESS, PAIN, SHORTNESS OF BREATH

SVENSKA DAGBLADET

Andres Lokke: Fanzinemakaren och djn Andrew Weatherall är borta och med honom en outplånlig del av mitt liv.



Två krogar får nya stjärnor
i Guide Michelin: "Sverige är en gastronomisk stormakt"

Flera försvunna efter kritik mot virusantering



Birgitta Forsberg: Storbankernas vd är säck så olika när det gäller att möta oss reportrar.

Läkarna missade hennes cancer – fick diagnosen först efter 14 läkarbesök

Mia Rajalin ordinerades värtkåtbletter och näs spray. Först efter ett och halvt år och möten med olika läkare fick hon sin cancers diagnos. "Jag fick höra att jag bara var stressad"

Brittiska medier efter självmoord

Den brittiska pressens utvärdering av självmordet i London efter en vecka av förtäring av ryggsåg och förtäring av ryggsåg.

Den brittiska pressens utvärdering av självmordet i London efter en vecka av förtäring av ryggsåg och förtäring av ryggsåg.

Den brittiska pressens utvärdering av självmordet i London efter en vecka av förtäring av ryggsåg och förtäring av ryggsåg.

Den brittiska pressens utvärdering av självmordet i London efter en vecka av förtäring av ryggsåg och förtäring av ryggsåg.

Den brittiska pressens utvärdering av självmordet i London efter en vecka av förtäring av ryggsåg och förtäring av ryggsåg.

Den brittiska pressens utvärdering av självmordet i London efter en vecka av förtäring av ryggsåg och förtäring av ryggsåg.

Den brittiska pressens utvärdering av självmordet i London efter en vecka av förtäring av ryggsåg och förtäring av ryggsåg.

Den brittiska pressens utvärdering av självmordet i London efter en vecka av förtäring av ryggsåg och förtäring av ryggsåg.

Den brittiska pressens utvärdering av självmordet i London efter en vecka av förtäring av ryggsåg och förtäring av ryggsåg.

Den brittiska pressens utvärdering av självmordet i London efter en vecka av förtäring av ryggsåg och förtäring av ryggsåg.

Den brittiska pressens utvärdering av självmordet i London efter en vecka av förtäring av ryggsåg och förtäring av ryggsåg.

Den brittiska pressens utvärdering av självmordet i London efter en vecka av förtäring av ryggsåg och förtäring av ryggsåg.

Den brittiska pressens utvärdering av självmordet i London efter en vecka av förtäring av ryggsåg och förtäring av ryggsåg.

Den brittiska pressens utvärdering av självmordet i London efter en vecka av förtäring av ryggsåg och förtäring av ryggsåg.

Den brittiska pressens utvärdering av självmordet i London efter en vecka av förtäring av ryggsåg och förtäring av ryggsåg.

Den brittiska pressens utvärdering av självmordet i London efter en vecka av förtäring av ryggsåg och förtäring av ryggsåg.

Den brittiska pressens utvärdering av självmordet i London efter en vecka av förtäring av ryggsåg och förtäring av ryggsåg.

DAGENS NYHETER.

TIDNING 18 SEPTEMBER 2018 // SVERIGES STÖRSTA MORNINGTIDNING // GRUNDAD 1864 // PRIS 38 KRÖNOR



Oklart läge i landets största kommuner

Tuffa förhandlingar väntar efter att styrande koalitioner bakt...

Byggnads- och byggsektorn har varit en av de mest utmanade i Sverige. Det beror på flera faktorer, bland annat den låga räntan och den svaga ekonomiska tillväxten.

Enligt en rapport från SVEBIA har byggsektorn varit en av de mest utmanade i Sverige. Det beror på flera faktorer, bland annat den låga räntan och den svaga ekonomiska tillväxten.

Enligt en rapport från SVEBIA har byggsektorn varit en av de mest utmanade i Sverige. Det beror på flera faktorer, bland annat den låga räntan och den svaga ekonomiska tillväxten.

Enligt en rapport från SVEBIA har byggsektorn varit en av de mest utmanade i Sverige. Det beror på flera faktorer, bland annat den låga räntan och den svaga ekonomiska tillväxten.

Enligt en rapport från SVEBIA har byggsektorn varit en av de mest utmanade i Sverige. Det beror på flera faktorer, bland annat den låga räntan och den svaga ekonomiska tillväxten.

Enligt en rapport från SVEBIA har byggsektorn varit en av de mest utmanade i Sverige. Det beror på flera faktorer, bland annat den låga räntan och den svaga ekonomiska tillväxten.

Enligt en rapport från SVEBIA har byggsektorn varit en av de mest utmanade i Sverige. Det beror på flera faktorer, bland annat den låga räntan och den svaga ekonomiska tillväxten.

Förödande att vården missar lungcancer

Lungcancer ökar stadigt bland yngre, friska kvinnor som aldrig har rök. Men primärvården personals misslyckas ofta med att känna igen symtom som tecken på lungcancer, skriver Mia Rajalin och Yann Franckel, båda cancerbarnbadd.

Tidligt upptäckt av lungcancer är betydande för överlevnad. Men många patienter får inte tidigt upptäckt av lungcancer. Detta beror på flera faktorer, bland annat den låga räntan och den svaga ekonomiska tillväxten.

Enligt en rapport från SVEBIA har byggsektorn varit en av de mest utmanade i Sverige. Det beror på flera faktorer, bland annat den låga räntan och den svaga ekonomiska tillväxten.

Enligt en rapport från SVEBIA har byggsektorn varit en av de mest utmanade i Sverige. Det beror på flera faktorer, bland annat den låga räntan och den svaga ekonomiska tillväxten.

Enligt en rapport från SVEBIA har byggsektorn varit en av de mest utmanade i Sverige. Det beror på flera faktorer, bland annat den låga räntan och den svaga ekonomiska tillväxten.

Enligt en rapport från SVEBIA har byggsektorn varit en av de mest utmanade i Sverige. Det beror på flera faktorer, bland annat den låga räntan och den svaga ekonomiska tillväxten.

Enligt en rapport från SVEBIA har byggsektorn varit en av de mest utmanade i Sverige. Det beror på flera faktorer, bland annat den låga räntan och den svaga ekonomiska tillväxten.

Enligt en rapport från SVEBIA har byggsektorn varit en av de mest utmanade i Sverige. Det beror på flera faktorer, bland annat den låga räntan och den svaga ekonomiska tillväxten.

DEBATT

Debatt | Liberaternas framtid

Därför har jag nu lämnat Liberalerna
Vi är ett parti som inte har något att erbjuda. Det är dags att lämna över till andra som kan göra skillnad i samhället.



Debatt | Pensionernas

Tjänstepensionerna bör bli obligatoriska
För att kunna finansiera vården och omsorgen för de äldre måste vi ha en obligatorisk tjänstepension för alla som arbetar i Sverige.



Förödande att vården missar lungcancer

Lungcancer ökar stadigt bland yngre, friska kvinnor som aldrig har rök. Men primärvården personals misslyckas ofta med att känna igen symtom som tecken på lungcancer, skriver Mia Rajalin och Yann Franckel, båda cancerbarnbadd.

Tidligt upptäckt av lungcancer är betydande för överlevnad. Men många patienter får inte tidigt upptäckt av lungcancer. Detta beror på flera faktorer, bland annat den låga räntan och den svaga ekonomiska tillväxten.

Enligt en rapport från SVEBIA har byggsektorn varit en av de mest utmanade i Sverige. Det beror på flera faktorer, bland annat den låga räntan och den svaga ekonomiska tillväxten.

Enligt en rapport från SVEBIA har byggsektorn varit en av de mest utmanade i Sverige. Det beror på flera faktorer, bland annat den låga räntan och den svaga ekonomiska tillväxten.

Enligt en rapport från SVEBIA har byggsektorn varit en av de mest utmanade i Sverige. Det beror på flera faktorer, bland annat den låga räntan och den svaga ekonomiska tillväxten.

Enligt en rapport från SVEBIA har byggsektorn varit en av de mest utmanade i Sverige. Det beror på flera faktorer, bland annat den låga räntan och den svaga ekonomiska tillväxten.

Enligt en rapport från SVEBIA har byggsektorn varit en av de mest utmanade i Sverige. Det beror på flera faktorer, bland annat den låga räntan och den svaga ekonomiska tillväxten.

Enligt en rapport från SVEBIA har byggsektorn varit en av de mest utmanade i Sverige. Det beror på flera faktorer, bland annat den låga räntan och den svaga ekonomiska tillväxten.

En av oss artikel förtärrar besöket i vården

En av oss artikel förtärrar besöket i vården. Detta beror på flera faktorer, bland annat den låga räntan och den svaga ekonomiska tillväxten.

Enligt en rapport från SVEBIA har byggsektorn varit en av de mest utmanade i Sverige. Det beror på flera faktorer, bland annat den låga räntan och den svaga ekonomiska tillväxten.

Enligt en rapport från SVEBIA har byggsektorn varit en av de mest utmanade i Sverige. Det beror på flera faktorer, bland annat den låga räntan och den svaga ekonomiska tillväxten.

Enligt en rapport från SVEBIA har byggsektorn varit en av de mest utmanade i Sverige. Det beror på flera faktorer, bland annat den låga räntan och den svaga ekonomiska tillväxten.

Enligt en rapport från SVEBIA har byggsektorn varit en av de mest utmanade i Sverige. Det beror på flera faktorer, bland annat den låga räntan och den svaga ekonomiska tillväxten.

Enligt en rapport från SVEBIA har byggsektorn varit en av de mest utmanade i Sverige. Det beror på flera faktorer, bland annat den låga räntan och den svaga ekonomiska tillväxten.

Enligt en rapport från SVEBIA har byggsektorn varit en av de mest utmanade i Sverige. Det beror på flera faktorer, bland annat den låga räntan och den svaga ekonomiska tillväxten.

Enligt en rapport från SVEBIA har byggsektorn varit en av de mest utmanade i Sverige. Det beror på flera faktorer, bland annat den låga räntan och den svaga ekonomiska tillväxten.

Variering klockor och smycken
Påsk presenter, smycken och klockor till alla smyckesälskare. Välkommen till vår butik i Stockholm.

Strappor ut kampen om talmanposten
Nya dosor ska stoppa bedrägerier mot bank kunder

Enligt en rapport från SVEBIA har byggsektorn varit en av de mest utmanade i Sverige. Det beror på flera faktorer, bland annat den låga räntan och den svaga ekonomiska tillväxten.



LISTEN TO THE CHANGE IN HEALTH DESCRIBED BY THE PATIENT – NO MATTER SMOKING STATUS

mia.rajalin@regionstockholm.se



TESTING, TESTING, TESTING!

mia.rajalin@regionstockholm.se



RISK ASSESSMENT TOOLS IN PRIMARY CARE!

DEVELOPED IN PRIMARY CARE RESEARCH

mia.rajalin@regionstockholm.se

